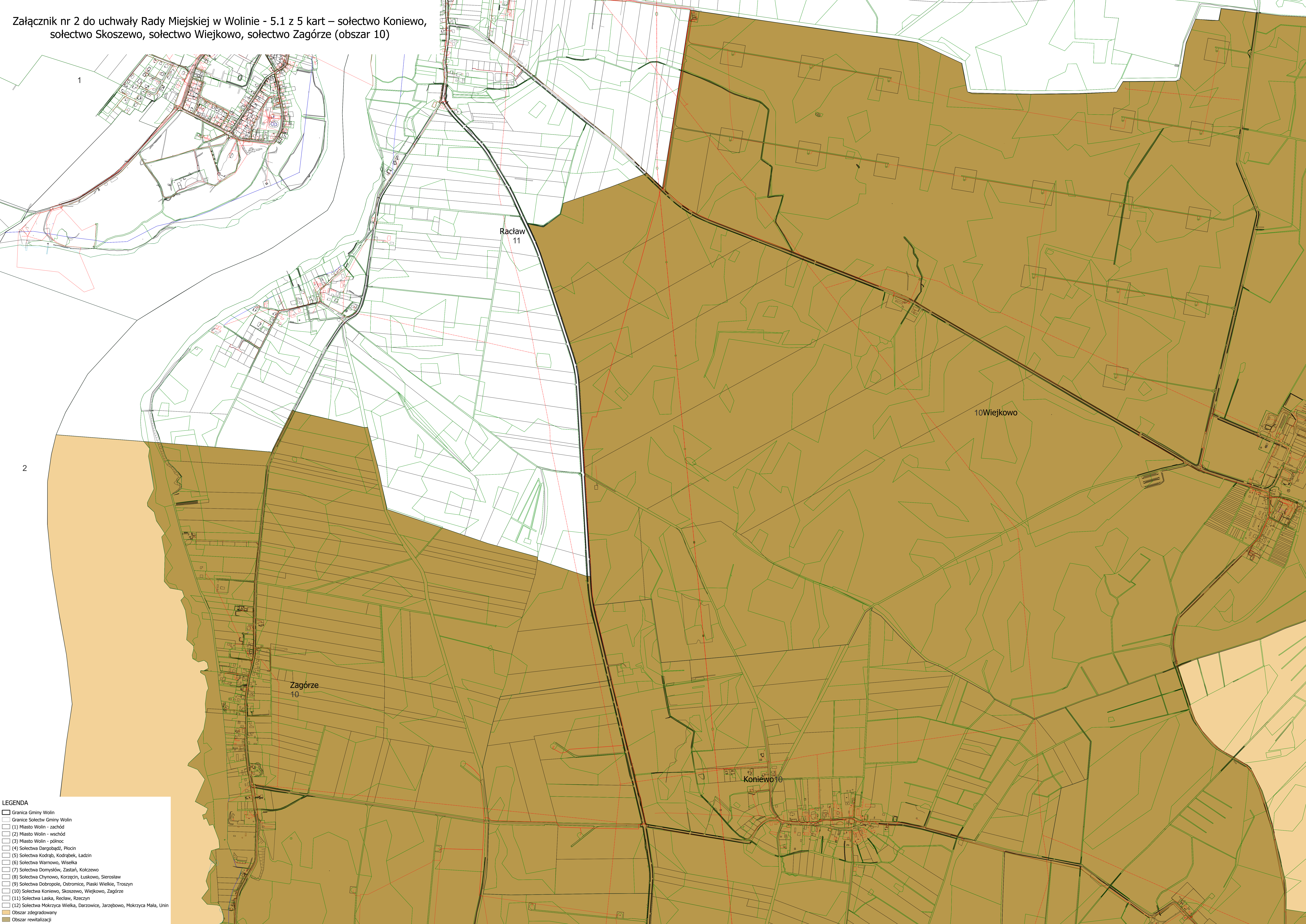


Załącznik nr 2 do uchwały Rady Miejskiej w Wolinie - 5.1 z 5 kart – sołectwo Koniewo, sołectwo Skoszewo, sołectwo Wiejkowo, sołectwo Zagórze (obszar 10)



LEGENDA

- Granica Gminy Wolin
- Granice Sołectw Gminy Wolin
- (1) Miasto Wolin - zachód
- (2) Miasto Wolin - wschód
- (3) Miasto Wolin - północ
- (4) Sołectwa Dargobądź, Płocin
- (5) Sołectwa Kodrąb, Kodrąbek, Ładzin
- (6) Sołectwa Warnowo, Wiselka
- (7) Sołectwa Domysłów, Zastań, Kolczewo
- (8) Sołectwa Chynowo, Korzęcin, Łuskowo, Sierosław
- (9) Sołectwa Dobropole, Ostromece, Piaski Wielkie, Troszyn
- (10) Sołectwa Koniewo, Skoszewo, Wiejkowo, Zagórze
- (11) Sołectwa Łaska, Reclaw, Rzeczn
- (12) Sołectwa Mokrzyca Wielka, Darzowice, Jarzębowo, Mokrzyca Mała, Unin
- Obszar zdegradowany
- Obszar rewitalizacji